

กรมส่งเสริมสหกรณ์
COOPERATIVE PROMOTION DEPARTMENT



แนวทางการขับเคลื่อน

การเชื่อมโยงตลาดสมุนไพร



แผนปฏิบัติการด้านสมุนไพรแห่งชาติ ฉบับที่ 2 พ.ศ. 2566 - 2570

เป้าหมายหลัก

มูลค่าของวัตถุดิบสมุนไพรและผลิตภัณฑ์สมุนไพรที่มีคุณภาพภายในประเทศเพิ่มขึ้นอย่างน้อย **1 เท่าตัว** และประเทศไทยเป็นประเทศที่ส่งออกวัตถุดิบสมุนไพรที่มีคุณภาพและผลิตภัณฑ์สมุนไพรชั้นนำของภูมิภาคอาเซียน

ภายใต้กรอบยุทธศาสตร์

5 ยุทธศาสตร์

- ✓ ยุทธศาสตร์ที่ 1 ส่งเสริมการผลิตและแปรรูปวัตถุดิบสมุนไพรให้มีคุณภาพมาตรฐาน
- ✓ ยุทธศาสตร์ที่ 2 การพัฒนาและสร้างเสริมศักยภาพของผู้ประกอบการและอุตสาหกรรมสมุนไพรตลอดห่วงโซ่อุปทาน
- ✓ ยุทธศาสตร์ที่ 3 การส่งเสริมการตลาดผลิตภัณฑ์สมุนไพร
- ✓ ยุทธศาสตร์ที่ 4 การส่งเสริมการบริโภคผลิตภัณฑ์สมุนไพรอย่างเหมาะสม ประสิทธิภาพและยั่งยืน
- ✓ ยุทธศาสตร์ที่ 5 การพัฒนาระบบนิเวศที่สนับสนุนการขับเคลื่อนการพัฒนาสมุนไพรไทยอย่างมีประสิทธิภาพและยั่งยืน



แนวทางการขับเคลื่อน



กระทรวงเกษตรและสหกรณ์

✓ ยุทธศาสตร์ที่ 1

ส่งเสริมการผลิตและแปรรูปวัตถุดิบสมุนไพรให้มีคุณภาพมาตรฐาน

ประกอบด้วย **4** มาตรการ

มาตรการที่ 1 : จัดการด้านการผลิตวัตถุดิบคุณภาพ

มาตรการที่ 2 : พัฒนาและสร้างเครือข่ายกลุ่มเกษตรกร สหกรณ์ และวิสาหกิจชุมชน

มาตรการที่ 3 : ยกระดับคุณภาพวัตถุดิบและแปรรูปอย่างมีมาตรฐาน

มาตรการที่ 4 : ส่งเสริมระบบตลาดกลางและ E-Market



กรมส่งเสริมสหกรณ์

✓ มาตรการที่ 2

เป้าหมาย

สนับสนุนการพัฒนาของกลุ่มเกษตรกร สหกรณ์ และวิสาหกิจชุมชนให้เกิดการสร้างเครือข่าย

1. ผลผลิตวัตถุดิบสมุนไพรที่ได้มาตรฐาน **เพิ่มขึ้น** ไม่น้อยกว่าร้อยละ 5
2. มูลค่าการผลิตวัตถุดิบสมุนไพรที่ได้รับการรับรองมาตรฐาน **เพิ่มขึ้น** ไม่น้อยกว่าร้อยละ 3

โครงการส่งเสริมการปลูกพืชสมุนไพรในสถาบันเกษตรกร ปี 2567

เป้าหมาย



จังหวัด

9



สหกรณ์/กลุ่มเกษตรกร

13



สมาชิกผู้ปลูก

502 ราย



พื้นที่ปลูก

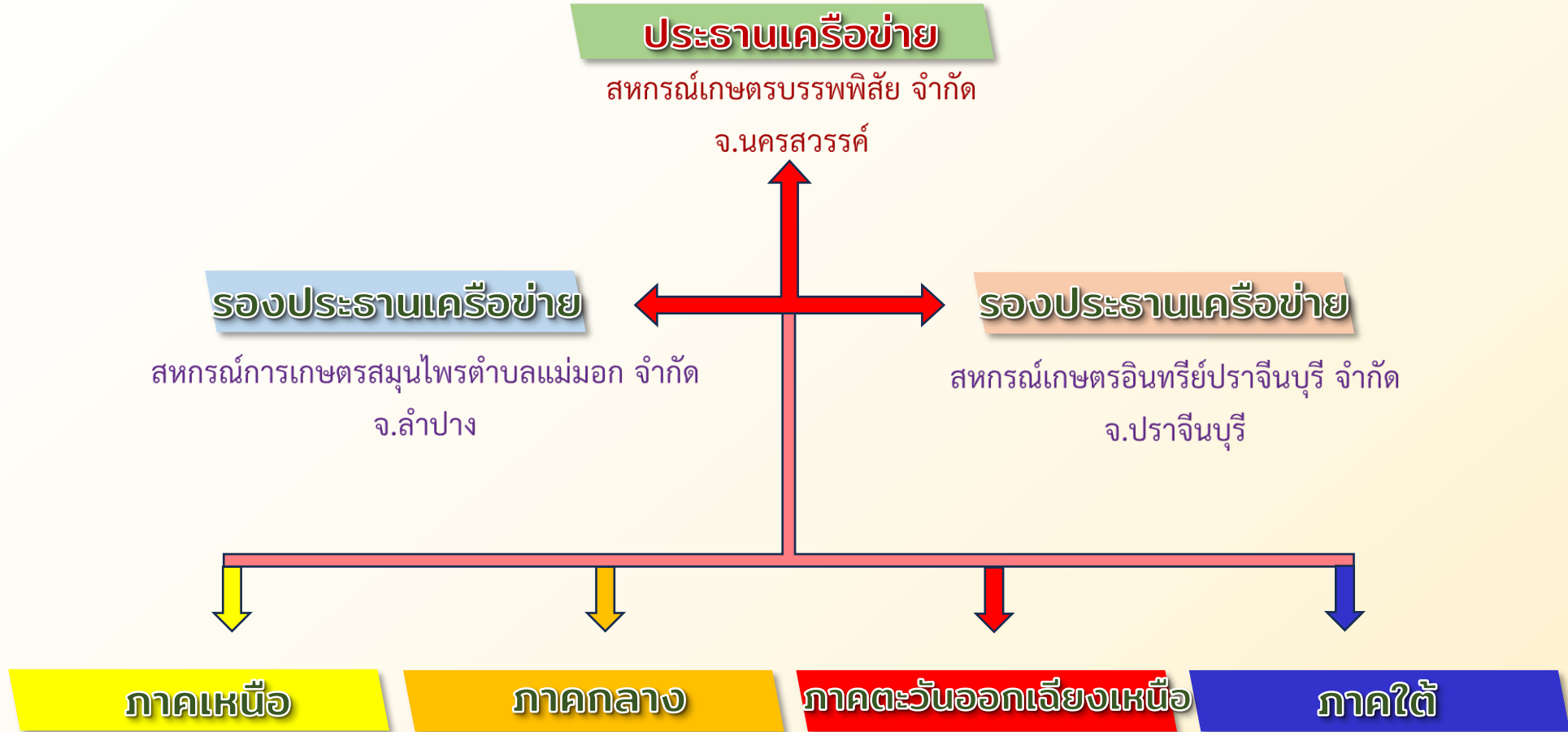
894 ไร่

กิจกรรม

จัดอบรมถ่ายทอดองค์ความรู้การผลิตพืชสมุนไพรที่มีคุณภาพตามมาตรฐาน GAP/อินทรีย์ หรือมาตรฐานอื่นที่เกี่ยวข้อง และการเพิ่มศักยภาพด้านการบริหารจัดการพืชสมุนไพร ให้กับสมาชิก สถาบันเกษตรกรผู้ผลิตพืชสมุนไพร จัดทำแผนการผลิต และเชื่อมโยงเครือข่าย/เจรจาการค้า ระหว่างผู้ผลิตและเชื่อมโยงเครือข่าย/เจรจาการค้า ระหว่างผู้ผลิต และผู้ประกอบการ และศึกษาดูงานสหกรณ์ต้นแบบ ในการผลิตพืชสมุนไพรที่ได้คุณภาพมาตรฐาน



คณะกรรมการเครือข่ายสมุนไพรในสหกรณ์และกลุ่มเกษตรกร



ผลที่ว่าจะได้รับ จากการจัดตั้งคณะกรรมการเครือข่ายปีแรก ทำให้เกิดความเชื่อมั่น สร้างความเข้มแข็ง มีการสื่อสารข้อมูลผ่านกลุ่ม ทำให้เกิดการเชื่อมโยงเครือข่าย



การขับเคลื่อนตลาดสินค้าสมุนไพรในสหกรณ์และกลุ่มเกษตรกร

กลุ่มผู้ผลิต และรวบรวม

1. สหกรณ์เกษตรอินทรีย์ปราจีนบุรี จำกัด จ.ปราจีนบุรี
2. กลุ่มเกษตรกรทำสวนแก่งดินสอ จ.ปราจีนบุรี
3. สหกรณ์การเกษตรวัดโบสถ์ จำกัด จ.พิษณุโลก
4. สหกรณ์การเกษตรบางกล้า จำกัด จ.สงขลา
5. สหกรณ์การเกษตรคลองหอยโข่ง จำกัด จ.สงขลา
6. สหกรณ์การเกษตรกระแสดินธุ์ จำกัด จ.สงขลา
7. สหกรณ์การเกษตรหนองหงส์ จำกัด จ.บุรีรัมย์
8. สหกรณ์ปฏิรูปที่ดินระบำ จำกัด จ.อุทัยธานี
9. สหกรณ์กองทุนสวนยางน้ำจานสามัคคี จำกัด จ.กระบี่

กลุ่มแปรรูปสินค้าสมุนไพร

1. สหกรณ์เกษตรบรรพพิสัย จำกัด จ.นครสวรรค์
2. สหกรณ์การเกษตรสมุนไพรตำบลแม่หมอก จำกัด จ.ลำปาง
3. สหกรณ์การเกษตรห้วยคต จำกัด จ.อุทัยธานี
4. สหกรณ์การเกษตรปะเหลียน จำกัด จ.ตรัง



สหกรณ์การเกษตรสมุนไพรตำบลแม่มอก จำกัด



ข้อมูลทั่วไป

สมาชิก 203 คน
พื้นที่ปลูก 50 ไร่



จุดเด่น

1. เป็นสมุนไพรจากสมาชิก
2. ได้รับรองมาตรฐานอินทรีย์
3. สมาชิกแปลงอินทรีย์ที่หลากหลาย (สมุนไพร ข้าว ผลไม้ ผักสวนครัว)



ธุรกิจของสหกรณ์

ธุรกิจเงินรับฝาก ธุรกิจจัดหาสินค้ามาจำหน่าย
ธุรกิจให้สินเชื่อ ธุรกิจแปรรูปสมุนไพร



สมุนไพรที่รวบรวม/แปรรูป

- มะระขี้นก
- ขมิ้นชัน
- ฟ้าทะลายโจร
- เพชรสังฆาต
- ใบรางจืด
- ไพล
- ตะไคร้
- ใบหนาด
- ลูกมะกรูด
- ใบมะกรูด

สถานที่ทำการ



ร้านขายยา/
ร้านค้า



รางวัล
- วัตถุประสงค์คุณภาพ
- สินค้า OTOP



สินค้าขายดี

- แคปซูลฟ้าทะลายโจร
- ลูกประคบสมุนไพร
- แคปซูลขมิ้นชัน
- ยาหม่อง/ขี้ผึ้งสมุนไพร
- ชาขงรางจืด



สหกรณ์การเกษตร

สมุนไพรตำบลแม่มอก จำกัด

มาตรฐานเกษตรอินทรีย์แบบมีส่วนร่วม (PGS)

พืชสมุนไพรหลักของสหกรณ์ คือ ฟ้าทะลายโจร



1 ข้อมูลทั่วไป

สหกรณ์การเกษตรสมุนไพรตำบลแม่มอก จก.

- สมาชิกผู้ปลูกสมุนไพร จำนวน 203 คน
- พื้นที่ปลูกทั้งหมด 50 ไร่
- ชนิดพืชสมุนไพรที่สหกรณ์รวบรวมและแปรรูป ได้แก่

- * ฟ้าทะลายโจร
- * มะระขี้นก
- * ขมิ้นชัน
- * ยาขงชิง
- * ยาขงชุมเห็ดเทศ
- * ยางขงรางจืด
- * ขี้ผึ้งไหล



2 ต้นน้ำ

- สหกรณ์รวบรวมพืชสมุนไพร ฟ้าทะลายโจร พันธุ์พื้นเมืองจากสมาชิก วันละ 100 กิโลกรัม
- สมาชิกสหกรณ์ดำเนินการปลูกพืชสมุนไพรฟ้าทะลายโจร



3 กลางน้ำ

- สหกรณ์รวบรวมและนำไปล้างทำความสะอาด คัดแยกสิ่งเจือปน และหั่นเป็นชิ้น
- นำไปตากในโรงอบพลังงานแสงอาทิตย์ (3 วัน)
- นำมาบรรจุใส่ถุง เก็บรักษาเพื่อเตรียมไปบดและโม่



4 ปลายน้ำ

ช่องทางการจำหน่ายของสหกรณ์ ได้แก่

- * โรงพยาบาลในจังหวัดลำปาง
- * ร้านขายยาในจังหวัดลำปาง
- * ณ ที่ทำการ สก.สมุนไพรตำบลแม่มอก จก.
- * ซูเปอร์มาร์เก็ต และเครือข่ายสหกรณ์

นโยบายกรมส่งเสริมสหกรณ์

1. ส่งเสริมการรวมกลุ่มการผลิตในสหกรณ์/กลุ่มเกษตรกร
2. สนับสนุนการผลิตสมุนไพรที่มีคุณภาพ สร้างองค์ความรู้ในการผลิตและการลดต้นทุน

ผลิตภัณฑ์ของสหกรณ์



ฟ้าทะลายโจร

สรรพคุณ

แก้ไข้ แก้ไอ

แก้เจ็บคอ แก้ท้องเสีย



มะระขี้นก

สรรพคุณ

ลดน้ำตาลในเลือด



ขมิ้นชัน

สรรพคุณ

บรรเทาอาการท้องอืด

อาหารไม่ย่อย รักษาโรคระเพาะ

อาหาร



เพชรสังฆาต

สรรพคุณ

แก้โรคริดสีดวงทวาร



ผลิตภัณฑ์ของสหกรณ์



ใบมะรุ้ม

สรรพคุณ

โรคเบาหวาน ความดันโลหิตสูง ลดไขมัน บำรุง
สมอง ต้านอนุมูลอิสระ ชะลอความแก่



รางจืด

สรรพคุณ

ถอนพิษไข้ แก้ร้อนใน
ถอนพิษเบื่อเมา



ว่านชักมดลูก

สรรพคุณ

ทำให้กล้ามเนื้อกระชับ
เสริมหน้าอก ผิวพรรณขาวนวล
ลดรอยเหี่ยวย่นได้



ยาแคปซูลใบฝรั่ง

สรรพคุณ

แก้อาการท้องเสีย





ผลิตภัณฑ์ของสหกรณ์

ยาขงชิง ยาขงรางจืด ยาขงมะตูม
ยาขงหญ้าหนวดแมว ยาขงหญ้าดอกขาว
ยาขงชุมเห็ดเทศ ชาหญ้ารีแพร์



ผลิตภัณฑ์ของสหกรณ์



ลูกประคบ



ยาพอกเข้า



ยาหม่อง





กองพัฒนาสหกรณ์ภาคการเกษตรและกลุ่มเกษตรกร
กรมส่งเสริมสหกรณ์

Thank You

