



มาตรการพัฒนาคุณภาพชีวิตผู้มีบัตรสวัสดิการแห่งรัฐ (คนไทยไม่ทิ้งกัน)

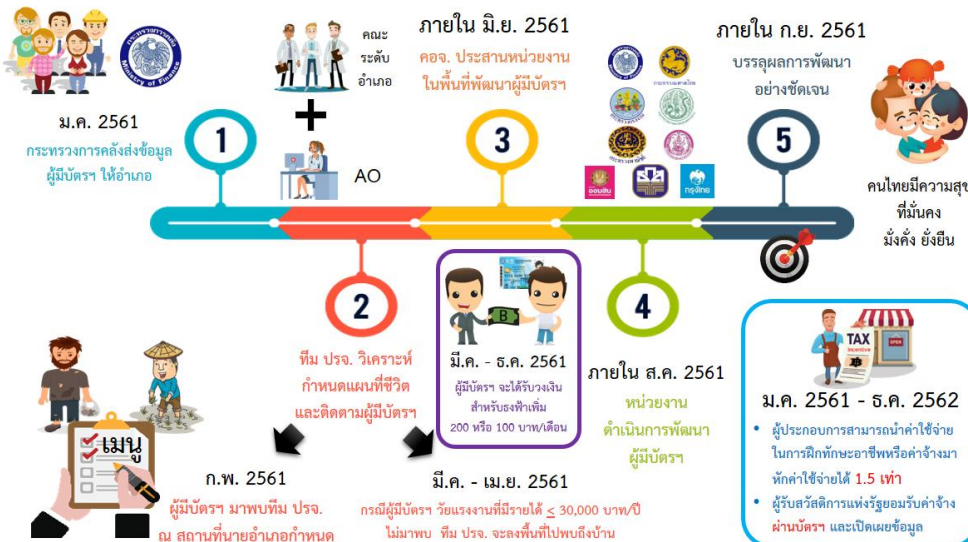


หลักการ

การฝึกอาชีพ
และการศึกษา



กำหนดเวลา



กลไก

คณะอนุกรรมการจังหวัด (คอง.)



ทีมหมอประชารัฐสุขใจ (ทีม ประจ.)



ผู้มีบัตรสวัสดิการแห่งรัฐ



นโยบายเชิงพื้นที่ของกระทรวงการคลัง



การแก้ไขปัญหา
หนี้ในระบบ



มาตรการสนับสนุน
วิสาหกิจเริ่มต้น (Start Up)



กองทุนการออมแห่งชาติ
(กอช.)



โครงการบริจาคเบี้ยยังชีพ
เข้ากองทุนผู้สูงอายุ





มาตรการพัฒนา “คุณภาพชีวิต” ผู้มีบัตรสวัสดิการแห่งรัฐ

หลักการ:



- ✓ วิเคราะห์และให้ความช่วยเหลือ**รายบุคคล**
- ✓ ติดตามดูแลผู้มีรายได้น้อยต่ำกว่าปีละ 3 หมื่นบาท**ทุกคน**
- ✓ บูรณาการหน่วยงานรัฐเพื่อแก้ปัญหาความยากจนแบบเบ็ดเสร็จ

การมีงานทำ:

จัดหางานที่เหมาะสม และส่งเสริมการประกอบสัมมาชีพ



การฝึกอาชีพ และการศึกษา:
ฝึกทักษะ ให้ความรู้ และทำให้เข้าถึงการศึกษาอย่างเท่าเทียม



การเข้าถึงแหล่งเงินทุน
ในระบบ:
เข้าถึงสินเชื่อและแก้ไขปัญหาหนี้ในระบบแบบบูรณาการ

การเข้าถึงสิ่งจำเป็นพื้นฐาน:

สนับสนุนให้เข้าถึงสิ่งจำเป็นในชีวิต เช่น ที่อยู่อาศัย ที่ดินทำกิน การออมเพื่อการเกษียณ เป็นต้น

โครงสร้างการดำเนินงานการพัฒนา “คุณภาพชีวิต”

ผู้มีบัตรสวัสดิการแห่ง



สรุปจำนวนผู้มีบัตรสวัสดิการแห่งรัฐ จำแนกตามเกณฑ์อายุและเกณฑ์รายได้



หน่วย: คน



		รายได้		รวม
		≤ 30,000 บาท/ปี	> 30,000 บาท/ปี	
อายุ	≤ 60 ปี	5,272,881	2,573,145	7,846,026
	> 60 ปี	3,075,811	547,347	3,623,158
รวม		8,348,692	3,120,492	11,469,184

ก.พ. 2561



มาพบ: ผู้มีบัตรสวัสดิการแห่งรัฐ “ทุกคน” สามารถมาแจ้งความประสงค์พัฒนาตนเองได้ โดย**สมัครใจ** ณ สถานที่ที่นายอำเภอกำหนด ระหว่าง 1 - 28 ก.พ. 2561

มี.ค. - เม.ย. 2561



ไปหา: สำหรับผู้มีบัตรสวัสดิการแห่งรัฐที่มีรายได้ไม่เกิน 30,000 บาท และมีอายุไม่เกิน 60 ปี แต่ไม่ได้มาแจ้งความประสงค์ระหว่าง 1 - 28 ก.พ. 2561 ให้ทีมหมอประชารัฐสุขใจ (ทีม ปรจ.) ลงพื้นที่ไปสัมภาษณ์ถึงบ้านระหว่าง 1 มี.ค. - 30 เม.ย. 2561

รูปแบบของมาตรการพัฒนา “คุณภาพชีวิต” ผู้มีบัตรสวัสดิการแห่งรัฐ



ม.ค. 2561

กระทรวงการคลังส่งข้อมูล
ผู้มีบัตรฯ ให้อำเภอ



AO

ภายใน มิ.ย. 2561
คจจ. ประสานหน่วยงาน
ในพื้นที่พัฒนาผู้มีบัตรฯ

ภายใน ก.ย. 2561
บรรลุผลการพัฒนา
อย่างชัดเจน



คนไทยมีความสุข
ที่มั่นคง
มั่งคั่ง ยั่งยืน



2

ทีม ปรจ. วิเคราะห์
กำหนดแผนที่ชีวิต
และติดตามผู้มีบัตรฯ

ก.พ. 2561

ผู้มีบัตรฯ มาพบทีม ปรจ.
ณ สถานที่นายอำเภอกำหนด

มี.ค. - ธ.ค. 2561
ผู้มีบัตรฯ จะได้รับวงเงิน
สำหรับรพช.เพิ่ม
200 หรือ 100 บาท/เดือน

มี.ค. - เม.ย. 2561

กรณีผู้มีบัตรฯ ว่างแรงงานที่มีรายได้ $\leq 30,000$ บาท/ปี
ไม่มาพบ ทีม ปรจ. จะลงพื้นที่ไปพบถึงบ้าน

4

ภายใน ส.ค. 2561
หน่วยงาน
ดำเนินการพัฒนา
ผู้มีบัตรฯ

5

ม.ค. 2561 - ธ.ค. 2562

- ผู้ประกอบการสามารถนำค่าใช้จ่ายในการฝึกทักษะอาชีพหรือค่าจ้างมาหักค่าใช้จ่ายได้ 1.5 เท่า
- ผู้รับสวัสดิการแห่งรัฐยอมรับค่าจ้างผ่านบัตรฯ และเปิดเผยข้อมูล

ทีมหมอประชารัฐสุขใจ (ปรจ.)

ชั่งน้ำหนัก วัดส่วนสูง
(วิเคราะห์ท่าอาชีพที่เหมาะสม)

เกษตรกร



อายุรกรรม

(หาสาเหตุและแนวทางเบื้องต้นเพื่อเพิ่มรายได้)

เพิ่มทักษะ

ทำงาน

เฉพาะทาง

(ระบุแนวทางเพิ่มรายได้)

ฝึกทักษะฝีมือ

เพิ่มพูนศักยภาพ

หางานให้

หาสินเชื่อให้

ลดภาระ

หาตลาดให้

สั่งยา

(กำหนดมาตรการพัฒนาเป็นรายบุคคล)

- การอบรมเกษตรกร (กระทรวงเกษตรฯ)
- โครงการให้ความรู้ทางการเงินแก่เกษตรกรลูกค้าผู้มีรายได้น้อย (ธ.ก.ส.)
- จัดทำอาชีพเสริมนอกฤดูกาลผลิต (กระทรวงเกษตรและสหกรณ์)
- จัดหางานในประเทศ/นอกประเทศ (กรมการจัดหางาน)
- รับงานไปทำที่บ้าน (กรมสวัสดิการและคุ้มครองแรงงาน)
- สินเชื่อชุมชนปรับเปลี่ยนการผลิตฯ (ธ.ก.ส.)
- สินเชื่อเพื่อพัฒนาอาชีพฯ (ธ.ก.ส.)
- สินเชื่อแก้หนี้นอกระบบฯ ระยะที่ 3 (ธ.ก.ส.)
- สินเชื่อฉุกเฉินฯ (ธ.ก.ส.)
- โครงการแก้ไขปัญหาหนี้สินฯ (พทหนี) (ธ.ก.ส.)
- ตลาดประชารัฐ (กรมการพัฒนาชุมชนและกรมการค้าภายใน)
- โครงการพัฒนาฝีมือให้แก่ผู้มีรายได้น้อยฯ (กรมพัฒนาฝีมือแรงงาน)
- การฝึกอาชีพเสริม (กรมพัฒนาฝีมือแรงงาน)
- มหาวิทยาลัยประชาชน (ออมสิน)
- คลินิกสุขภาพทางการเงินเคลื่อนที่ (ออมสิน)
- การให้ความรู้ทางการเงิน (Financial Literacy) (ออมสิน)
- การพัฒนาและยกระดับผู้ประกอบการ Franchise (ออมสิน)
- จัดหางานในประเทศ/นอกประเทศ (กรมการจัดหางาน)
- โครงการสร้างสัมมาชีพแก่ครัวเรือนยากจน (กรมการพัฒนาชุมชน)
- สินเชื่อผู้มีบัตรสวัสดิการแห่งรัฐ (ออมสิน)
- โครงการฝึกช่างเอกประสงค์ (ช่างชุมชน) (กรมพัฒนาฝีมือแรงงาน)
- โครงการพัฒนาฝีมือให้แก่ผู้มีรายได้น้อยฯ (กรมพัฒนาฝีมือแรงงาน)
- การฝึกอาชีพเสริม (กรมพัฒนาฝีมือแรงงาน)
- มหาวิทยาลัยประชาชน (ออมสิน)
- โครงการสร้างสัมมาชีพแก่ครัวเรือนยากจน (กรมการพัฒนาชุมชน)
- คลินิกสุขภาพทางการเงินเคลื่อนที่ (ออมสิน)
- การให้ความรู้ทางการเงิน (Financial Literacy) (ออมสิน)
- โครงการสร้างสัมมาชีพชุมชนฯ (กรมการพัฒนาชุมชน)
- Franchise สร้างอาชีพเพื่อผู้มีรายได้น้อย (กรมพัฒนาธุรกิจการค้า)
- ตลาดประชารัฐ (กรมการพัฒนาชุมชนและกรมการค้าภายใน)
- สินเชื่อ GSB Home Stay (ออมสิน)
- สินเชื่อธุรกิจแฟรนไชส์ (ออมสิน)
- สินเชื่อ Street Food (ออมสิน)

ทำงาน มีนายจ้าง



เพิ่มทักษะ

ทำงาน

ฝึกทักษะฝีมือ

เพิ่มพูนศักยภาพ

หางานให้

หาสินเชื่อให้

ทำงานอิสระ



เพิ่มทักษะ

ทำงาน

ฝึกทักษะฝีมือ

เพิ่มพูนศักยภาพ

หาโอกาสทางธุรกิจให้

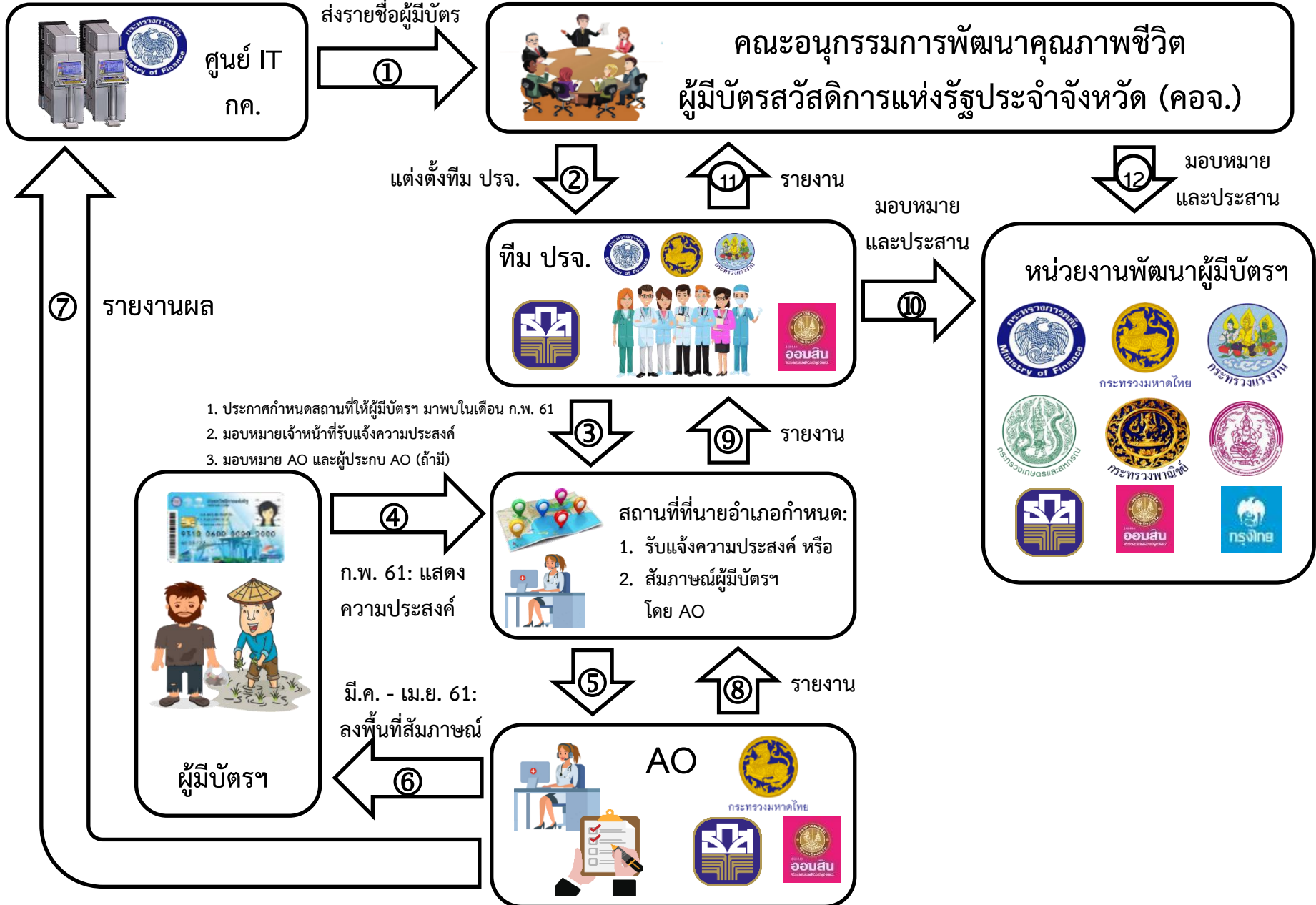
หาตลาดให้

หาสินเชื่อให้

วินิจฉัย และรักษา



สรุปกลไกการทำงานระดับจังหวัด



1. ประกาศกำหนดสถานที่ให้ผู้มีบัตรฯ มาพบในเดือน ก.พ. 61
2. มอบหมายเจ้าหน้าที่รับแจ้งความประสงค์
3. มอบหมาย AO และผู้ประกบ AO (ถ้ามี)

ผู้มีบัตรฯ

สถานที่ที่นายอำเภอกำหนด:

1. รับแจ้งความประสงค์ หรือ
2. สัมภาษณ์ผู้มีบัตรฯ โดย AO

AO

หน่วยงานพัฒนาผู้มีบัตรฯ