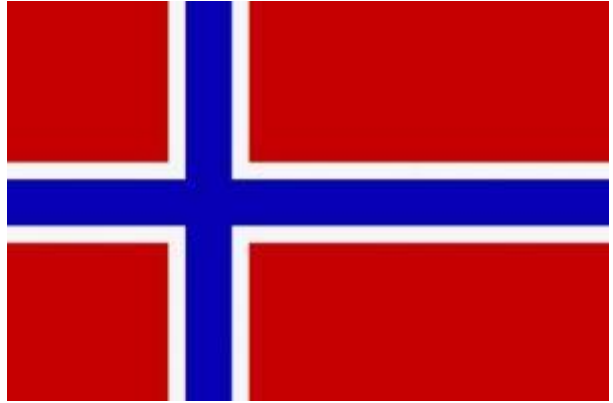


# ราชอาณาจักรนอร์เวย์



## ข้อมูลทั่วไป

ชื่อทางการประเทศภาษาไทย : ราชอาณาจักรนอร์เวย์

ชื่อทางการประเทศภาษาอังกฤษ : Kingdom of Norway

พื้นที่ : 385,199 ตร.กม

เมืองหลวง : กรุงออสโล (Oslo)

ประชากร : 5.21 ล้านคน (ไทย 67.6 ล้านคน)

ประธานาธิบดีหรือประมุข : สมเด็จพระราชาธิบดีฮารัลด์ ที่ 5 (Harald V) พระราชินี คือ สมเด็จพระราชินีซอนยา (Sonja)

นายกรัฐมนตรี : นางเออร์นา โซลเบิร์ก (Erna Solberg)

รัฐมนตรี กระทรวงการต่างประเทศ : นายเบอร์เก เบรนต์ (Børge Brende)

ภาษาราชการ : นอร์เวย์

วันชาติ : 17 พฤษภาคม

วันสถาปนาความสัมพันธ์ทางการทูตไทย : 30 พฤศจิกายน 2448

ศาสนา : คริสต์นิกายนอร์เวย์เซิพ ร้อยละ 82.7 คริสต์นิกายอื่นๆ ร้อยละ 4.8 อิสลาม ร้อยละ 1.7 อื่นๆ ร้อยละ 10.8

## ราชอาณาจักรนอร์เวย์ :

- ไม่ได้เป็นสมาชิก EU แต่เป็นสมาชิกกลุ่ม EFTA และ EEA
- มีอุตสาหกรรมน้ำมันดิบ และก๊าซธรรมชาติ เป็นตัวขับเคลื่อนเศรษฐกิจ
- ก้าวหน้าในอุตสาหกรรมประมง สื่อสารโทรคมนาคม IT กระดาษ
- เป็นผู้นำด้านการวิจัยและการพัฒนา (R&D) และมีความเชี่ยวชาญในการบริหารจัดการทรัพยากรธรรมชาติ
- ให้ความสำคัญกับประเด็นสิทธิเสรีภาพ ประชาธิปไตย สิทธิมนุษยชน และสวัสดิการสังคม

## ข้อมูลเศรษฐกิจ

GDP : 375.9 พันล้าน USD (ไทย 1.229 ล้านล้าน USD)

Real GDP Growth : ร้อยละ 1.4 (ไทย ร้อยละ 3.7)

อัตราเงินเฟ้อ : ร้อยละ 2.1 (ไทย ร้อยละ 0.6)

อุตสาหกรรมหลัก : พลังงาน ประมง IT ICT

ตลาดส่งออกที่สำคัญ : อังกฤษ เยอรมนี เนเธอร์แลนด์ ฝรั่งเศส สวีเดน สหรัฐอเมริกา

ตลาดนำเข้าที่สำคัญ : สวีเดน เยอรมนี เดนมาร์ก จีน สหราชอาณาจักร สหรัฐอเมริกา

GDP Per Capita : 70,600 USD (ไทย 17,800 USD)

สกุลเงิน โครนเนอร์เวย์ (1 โครนเนอร์เวย์ ประมาณ 4.03 บาท ณ มีนาคม 2561)

ทรัพยากรสำคัญ : น้ำมันดิบ ก๊าซธรรมชาติ

สินค้าส่งออกที่สำคัญ : น้ำมันปิโตรเลียม ก๊าซธรรมชาติ เครื่องจักรอุตสาหกรรมและอุปกรณ์การขนส่ง เคมีภัณฑ์ ปุ๋ย  
กระแสไฟฟ้า นิกเกิลและอะลูมิเนียม เหล็กและเหล็กกล้า ปลาและสัตว์น้ำ

สินค้านำเข้าที่สำคัญ : เครื่องจักรและอุปกรณ์การขนส่ง เคมีภัณฑ์ ผลิตภัณฑ์ยา อาหารและสัตว์เลี้ยง สินแร่และเศษโลหะ

### สถิติสำคัญ ไทย - นอร์เวย์

มูลค่ารวม: 521.54 ล้าน USD (ปี 2558 ไทยส่งออก 162.89 ล้าน USD และนำเข้า 312.50 ล้าน USD ไทยขาดดุลการค้า 149.61 ล้าน USD)

สินค้าส่งออกของไทย : 10 อันดับแรก ได้แก่ (1) รถยนต์ อุปกรณ์และส่วนประกอบ (2) เครื่องปรับอากาศและส่วนประกอบ (3) เครื่องรับวิทยุโทรทัศน์และส่วนประกอบ (4) อาหารทะเลกระป๋องและแปรรูป (5) เคมีภัณฑ์ (6) ผลิตภัณฑ์พลาสติก (7) ผักกระป๋อง และแปรรูป (8) เครื่องนุ่งห่ม (9) ข้าว และ (10) ผลิตภัณฑ์ยาง

สินค้านำเข้าจากนอร์เวย์ : 10 อันดับแรก ได้แก่ (1) ปุ๋ย และยากำจัดศัตรูพืชและยาฆ่าแมลง (2) สัตว์น้ำสด แช่เย็น แช่แข็ง และแปรรูป (3) เนื้อสัตว์ (4) เครื่องมือเครื่องใช้เกี่ยวกับวิทยาศาสตร์การแพทย์ (5) เครื่องจักรกลและส่วนประกอบ (6) ยี่ห้อกระดาษและเศษกระดาษ (7) เครื่องจักรไฟฟ้าและส่วนประกอบ (8) ผลิตภัณฑ์โลหะ (9) เคมีภัณฑ์ และ (10) สัตว์และผลิตภัณฑ์จากสัตว์

การลงทุน: บริษัทข้ามชาติของนอร์เวย์เข้ามาลงทุนในประเทศไทย เช่น Telenor (DTAC), Yara, Norske Skog และ Jotun เป็นต้น

จำนวนนักท่องเที่ยว : มีชาวนอร์เวย์เดินทางมาไทย 135,382 คน

จำนวนคนไทยในนอร์เวย์ประมาณ 16,550 คน (ร้อยละ 0.33 ของประชากรนอร์เวย์ทั้งหมด) 12 วัด ร้านอาหารไทย 84 ร้าน

สำนักงานของไทยในนอร์เวย์ : สถานเอกอัครราชทูต ณ กรุงออสโล โดยมีนายประสิทธิ์พร เวทย์ประสิทธิ์ เป็นเอกอัครราชทูตฯ

สำนักงานของนอร์เวย์ในไทย : สถานเอกอัครราชทูต (กรุงเทพฯ) โดยมีนายเคทิล พาล์เซน (Kjetil Paulsen) เป็นเอกอัครราชทูต และมีสถานกงสุลกิตติมศักดิ์ 2 แห่ง ได้แก่ (1) จังหวัดภูเก็ต โดยมีนางพรพรรณ สิทธิชัยวิจิตร เป็นกงสุลกิตติมศักดิ์ และ (2) เมืองพัทยา โดยมีนายสติก วากต์ แอนเดอร์เซน (Stig Vagt Andersen) เป็นกงสุลกิตติมศักดิ์

อัปเดตข้อมูล : มีนาคม 2561